

Vorausgegangene Arbeiten:

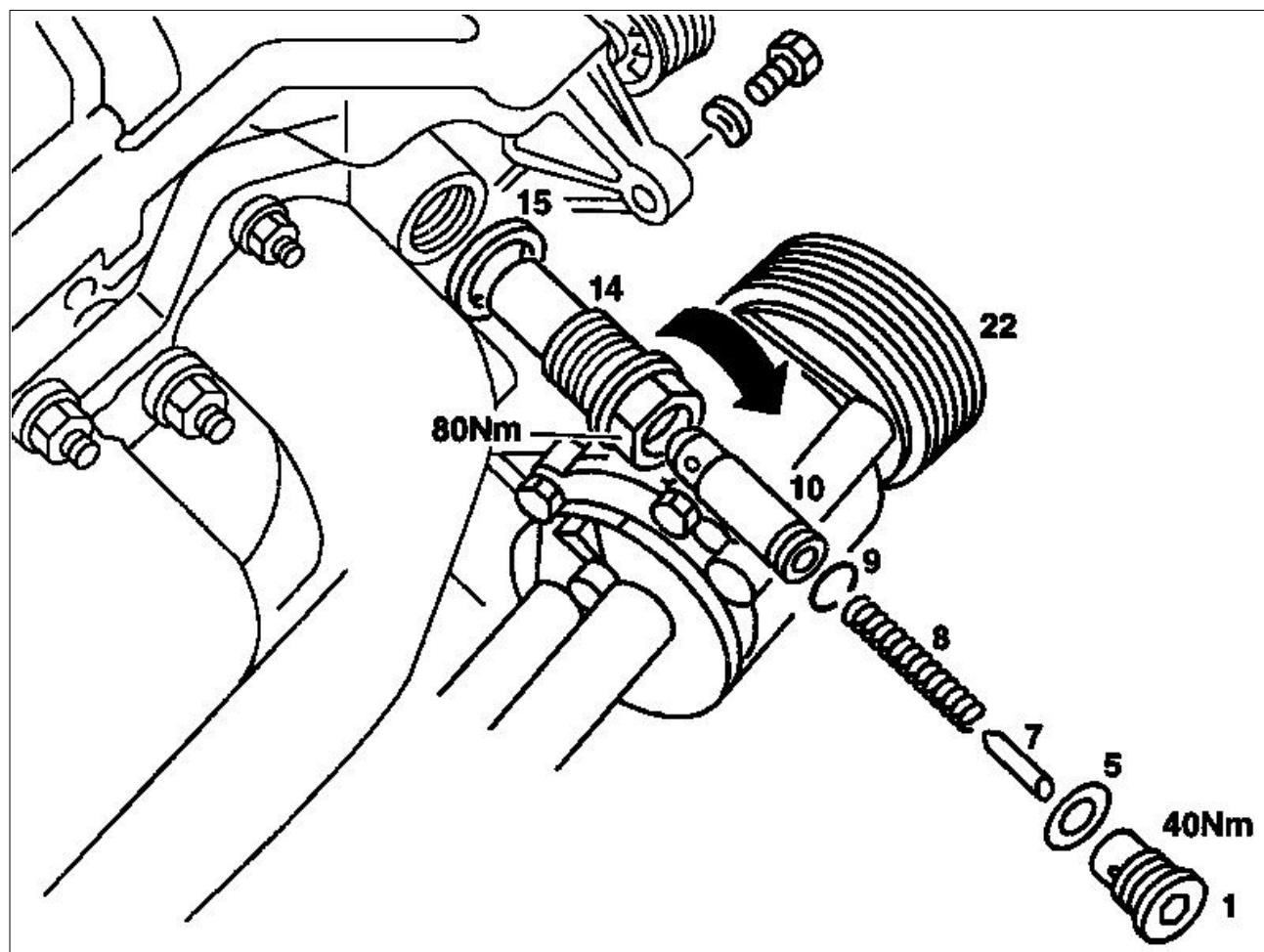
Visco-Lüfterkupplung ausgebaut (20-3120).

Keilrippenriemen ausgebaut (13-3200).

Arbeits-Nr. der Arbeitstexte und Arbeitswerte bzw.

Standardtexte und Richtzeiten

05-7800, 7801



P05-5404-57

Ausbauen Typen 124, 129, 202

Typen 124, 129, 140: Luftpumpe (22)

ab-, anschrauben mit angeschlossenen
Leitungen zur Seite schwenken.
abdecken.

Typen 124, 129, 140: Generator mit einem
Putzlappen

Typ 202: Masseleitung an Batterie

ab-, anschließen.

Typ 202: Luftfilteroberenteil

aus-, einbauen (09-1051).

Typ 202: Generator

ab-, anschrauben mit angeschlossenen
Leitungen zur Seite legen (15-5032).

Verschlußschraube (1) ca. eine Umdrehung

lösen.

Kettenspanner komplett

herausschrauben.



Wurde das Kettenspannergehäuse (14) gelöst,
muß es ausgebaut werden, da der Druckbolzen
(10) mit der Rastenfeder (9) in Druckrichtung
gerastet ist.

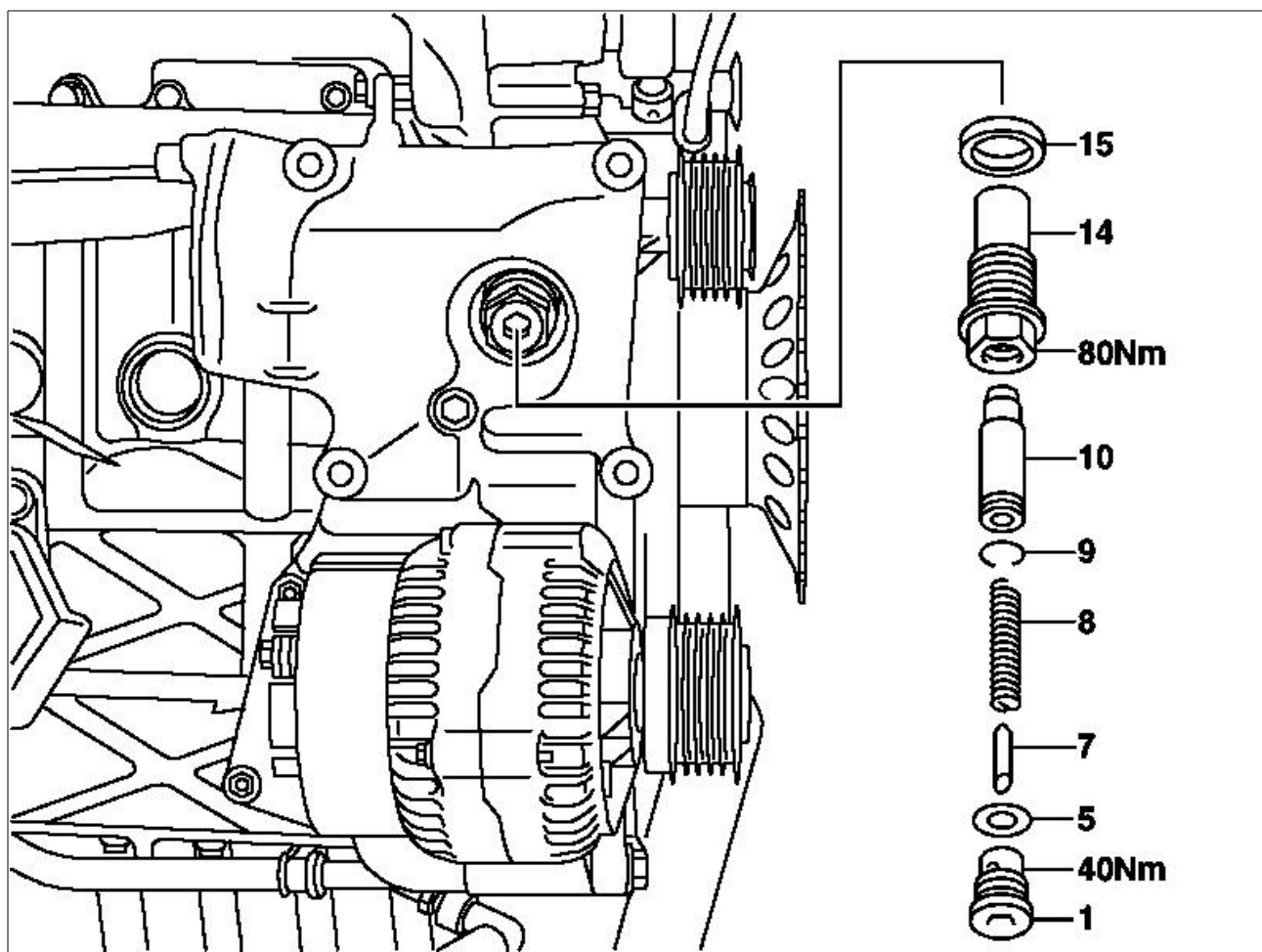
Verschlußschraube (1) mit Dichtring (5)

herausschrauben.

Füllstift (7) und Druckfeder (8)

herausnehmen.

Druckbolzen (10) mit Rasterfeder (9) aus
Kettenspannergehäuse (14) _____ in Druckrichtung herausdrücken.



P05-5533-57

Ausbauen Typ 210

Luftfilter _____

aus-, einbauen.

Generator _____

obere Schraube ab-, anschrauben, untere
lösen, Generator nach unten schwenken.

Verschlußschraube (1) ca. eine Umdrehung _____

lösen.

Kettenspanner komplett _____

herausschrauben.



Wurde das Kettenspannergehäuse (14) gelöst,
muß es ausgebaut werden, da der Druckbolzen
(10) mit der Rasterfeder (9) in Druckrichtung
gerastet ist.

Verschlußschraube (1) mit Dichtring (5) _____

herausschrauben.

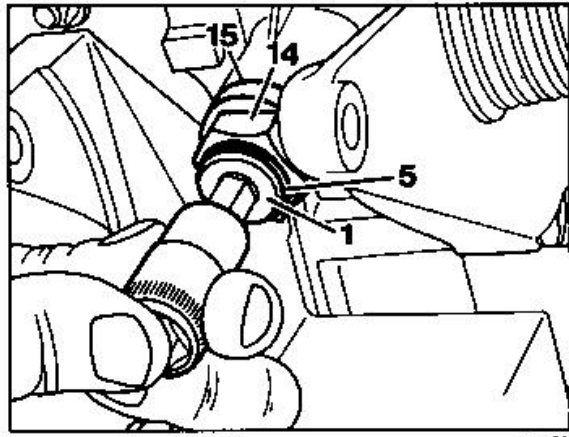
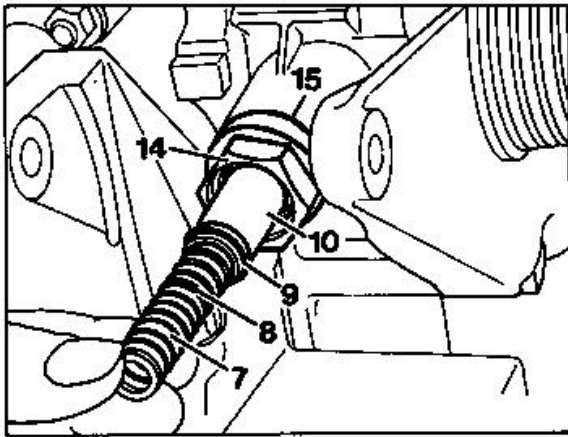
Füllstift (7) und Druckfeder (8) _____

herausnehmen.

Druckbolzen (10) mit Rasterfeder (9) aus

Kettenspannergehäuse (14) _____

in Druckrichtung herausdrücken.



PDS-6304-63

Einbauen

Kettenspannergehäuse (14) mit Dichtring (15) montieren, anziehen (80 Nm).
 Druckbolzen (10) mit Rasterfeder (9), Druckfeder (8) einschieben.
 und Füllstift (7) einschrauben, anziehen (40 Nm).
 Verschlußschraube (1) mit neuem Dichtring (5)

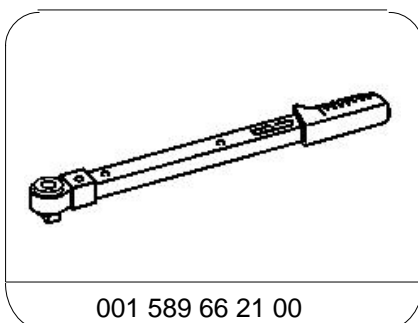
Hinweis
 Dichtring (5) mit Fett an der Verschlußschraube (1) ankleben.
 prüfen.

Dichtheit bei laufendem Motor

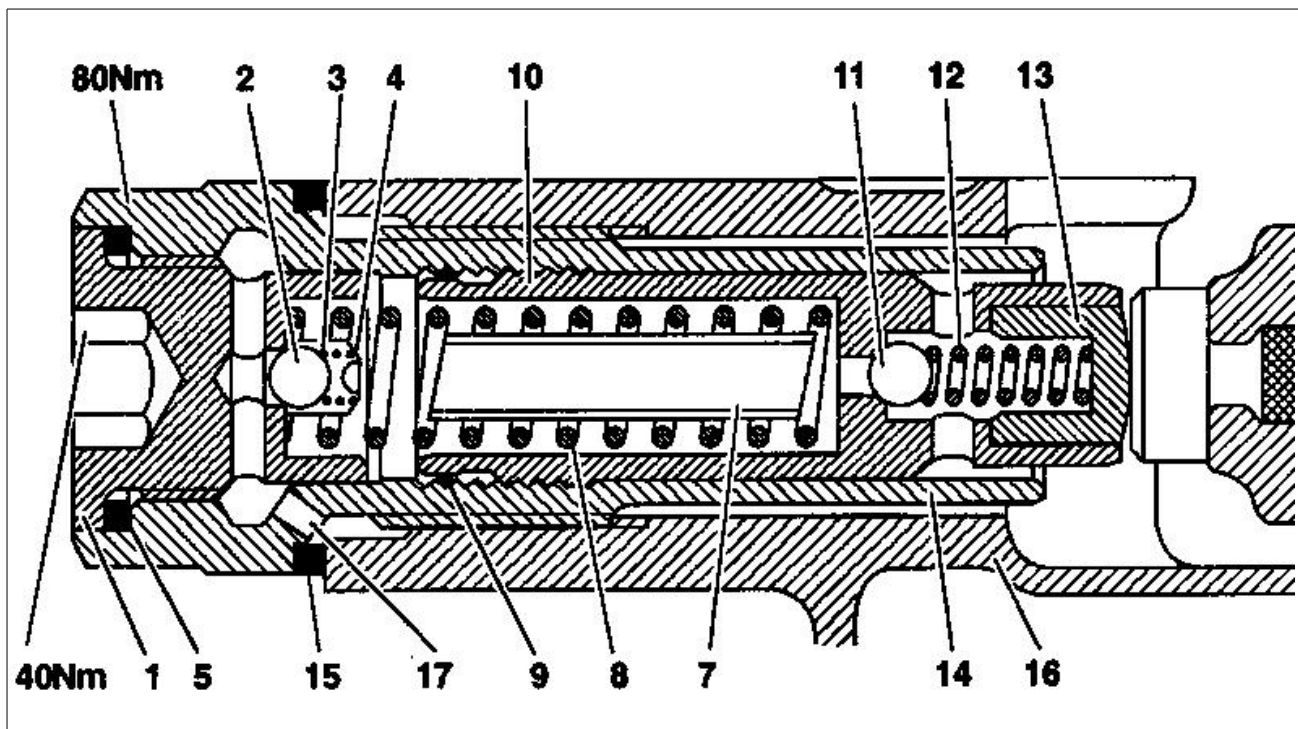
Anziehdrehmomente in Nm

Verschlußschraube Kettenspanner	40
Kettenspannergehäuse im Steuergehäusedeckel	80

Sonderwerkzeug



001 589 66 21 00



P05-5405-55

1	Verschlussschraube	10	Druckbolzen
2	Kugel (Rücklaufsperrventil)	11	Kugel
3	Druckfeder	12	Druckfeder
4	Kugelführung	13	Druckstück (eingepreßt)
5	Aluminium-Dichtring	14	Kettenspannergehäuse
7	Füllstift	15	Aluminium-Dichtring
8	Druckfeder	16	Steuergehäusedeckel
9	Rastenfeder		